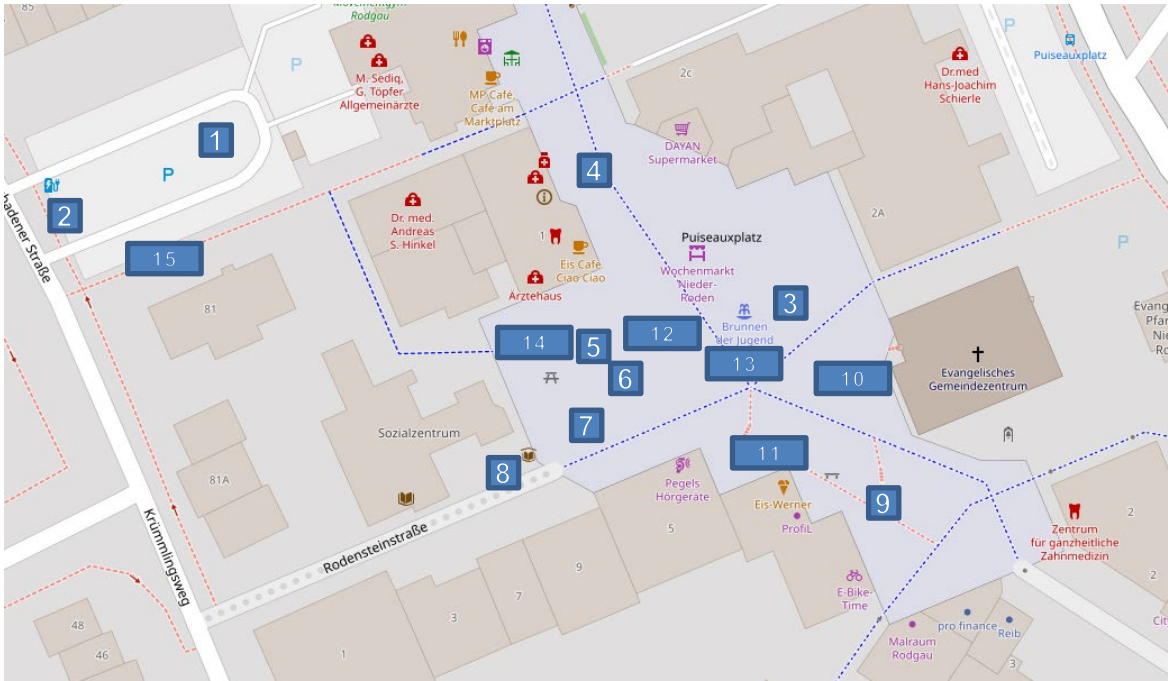


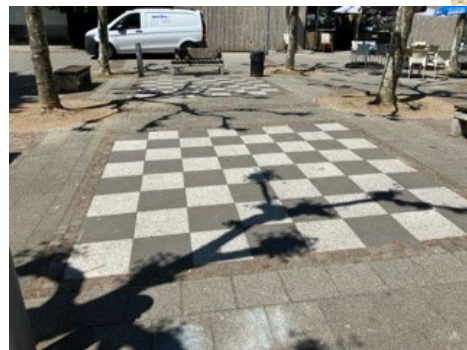
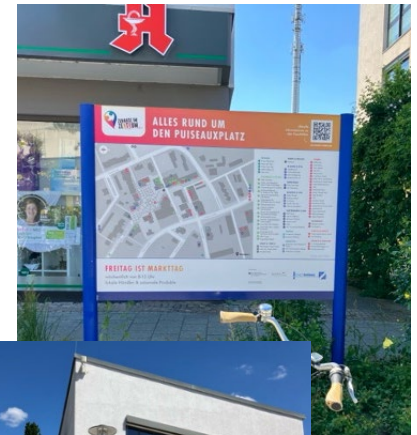
Teamübung Grundlagenlehrgang Kartographie
Ziel der Übung : Orientierungsübung / Kartenlesen und verstehen / Umgang mit Navigationsgerät

Allgemeine Aufgabenbeschreibung

- Achten Sie auf den Straßenverkehr!
 - Bearbeiten Sie die Aufgaben in der angegebenen Reihenfolge.
 - Dokumentieren Sie Ihre ermittelten Koordinaten/Werte und markieren Sie die zu bestimmenden Punkte im Kartenauszug.
 - Zusatzaufgabe: Wenn Sie in Ihrem Team ein Smartphone mit GPS-Funktion haben, vergleichen Sie die Koordinaten des Navigationsgerätes mit denen des Smartphones.
 - Am Ende der Übung geben Sie ein Lösungsblatt pro Team bei dem Übungsleiter ab.
- Notfallnummer:
- 0151 – 65851859

Ziel	Name
Ziel 1	Parkplatz
Ziel 2	Stromkasten Parkplatz
Ziel 3	Brunnen auf dem Puiseauxplatz
Ziel 4	Stadtplan an der Apotheke
Ziel 5	Wegweiser am Bouleplatz
Ziel 6	Bestimmung des Durchmessers des Beetes um den Wegweiser in Meter
Ziel 7	Telefonzelle/Bücherschrank
Ziel 8	Stadtplan an der Kirche
Ziel 9	Laterne vor dem evang. Gemeindehaus
Ziel 10	Digitale Anzeigetafel
Ziel 11	Grüner Mülleimer
Ziel 12	Durchmesser des Brunnens an der breitesten Stelle in Meter
Ziel 13	Schachbrett
Ziel 14	Infotafel des DLRG
Ziel 15	Sitz/Blumenbeet an der Zahnarztpraxis
Ziel 16	Sitz/Blumenbeet Kreuzmaße
Ziel 17	





Teamübung	Grundlagenlehrgang Kartographie Orientierungsübung / Kartenlesen und verstehen / Umgang mit Navigationsgerät
-----------	---

Aufgabe	Aufgabenbeschreibung	Zusatzaufgabe	Lösung/Kontrolle
Aufgabe 1	Bilden Sie Teams von 6 - 7 Personen, bestimmen Sie eine/n Teamsprecher/in	Mind. ein Smartphone mit GPS- Koordinatenzeige pro Team	

Teamübung	Grundlagenlehrgang Kartographie Orientierungsübung / Kartenlesen und verstehen / Umgang mit Navigationsgerät
-----------	---

Aufgabe	Aufgabenbeschreibung	Zusatzaufgabe	Lösung/Kontrolle
Aufgabe 1	<p>Das Team begibt sich zum Ziel 1</p> <p>Finden Sie das Ziel durch Bestimmung in der TK 25 oder durch Ihre Smartphone –App und begeben Sie sich dort als Team hin.</p> <p>Von Ziel 1 begeben Sie sich zu Ziel 1.1</p> <p>Nehmen Sie an Ziel 1.1 die weiteren Aufgaben in Empfang</p>	Kontrolle Karte / Smartphone –App	Ziele 2.: Wird in einem gesonderten Blatt überreicht

Teamübung	Grundlagenlehrgang Kartographie Orientierungsübung / Kartenlesen und verstehen / Umgang mit Navigationsgerät
-----------	---

Aufgabe	Aufgabenbeschreibung	Zusatzaufgabe	Lösung/Kontrolle
Aufgabe 2	<p>Das Team begibt sich zu folgenden Punkt :</p> <p>Ziel 2 Tipp: Markante Landschaftsmarke</p> <p>Markieren Sie im Navigationsgerät einen Wegepunkt und speichern Sie die Koordinaten mit einem entsprechenden Namen (im Feld Hinweis).</p>	Kontrollieren Sie die Koordinaten des Wegepunkts mit einem Smartphone.	Geograph. Koordinaten: <hr style="border: 0; border-top: 1px solid black; margin: 5px 0;"/> UTM-Koordinaten: <hr style="border: 0; border-top: 1px solid black; margin: 5px 0;"/>

Aufgabe 2 - 4	<p>Das Team begibt sich zu folgenden Punkt :</p> <p>Ziel 2-4 Tipp: Markante Landschaftsmarke</p> <p>Markieren Sie im Navigationsgerät einen Wegepunkt und speichern Sie die Koordinaten mit einem entsprechenden Namen (im Feld Punktnummer/Bezeichnung).</p>	Kontrollieren Sie die Koordinaten des Wegepunkts mit einem Smartphone.	Geograph. Koordinaten: <hr style="border: 0; border-top: 1px solid black; margin: 5px 0;"/> UTM-Koordinaten: <hr style="border: 0; border-top: 1px solid black; margin: 5px 0;"/>
---------------	---	--	--

Aufgabe 8	<p>Lassen Sie sich von dem Navigationsgerät von Ziel 7 zu folgenden Koordinaten (UTM) leiten: 32 U XXXXXX56XXXXX</p> <p>Lassen Sie die Trackingfunktion im Navigationsgerät mitlaufen und bestimmen Sie damit die Streckenlänge. Überprüfen Sie am Ziel die Streckenlänge mit der abgegriffen Länge aus der Karte.</p>	<p>Hinweis: Am Ziel finden ein eine Überraschung.</p> <p>Notfallnummer: 0151 – 65851859</p>	<p>Strecke in der Karte gemessen:</p> <hr style="border: 0; border-top: 1px solid black; margin: 5px 0;"/> <p>Strecke mit dem Navigationsgerät gemessen:</p> <hr style="border: 0; border-top: 1px solid black; margin: 5px 0;"/>
-----------	--	---	--

Abzugeben sind :

1. Die gespeicherten Punkte auf dem GNSS-Instrument mit Bedienteil (Abgabe 21.05.2025 bis 16:00 Uhr)
2. Schriftliche Zusammenfassung der Ergebnisse (Anhang) (Abgabe am 22.05.2025 bis 11:00 Uhr)
- Besonderheiten sind zu dokumentieren
3. Eine Exceltabelle mit den bestimmten Koordinaten (Abgabe am 22.05.2025 bis 11:00 Uhr) an
Andreas.Heisel@hvbg.hessen.de

	UTM/ GNSS-Instrument	Geographische Koordinaten/ Smartphone	UTM / Koordinaten Smartphone
«Aufgabe_1»			
Ziel 1 Name _____			
«Aufgabe_2»			
«Aufgabe_3»			
«Aufgabe_4»			
«Aufgabe_5»	Länge in Meter	Länge Kontrollmessung	
Strecke «Aufgabe_5» bis letztes Ziel	in Meter	Kontrolle	

Teammitglieder: _____
